

Le baccalauréat technologique ST2S





Qui s'intéressent aux questions
sanitaires et sociales du
monde contemporain



Le bac ST2S s'adresse aux élèves

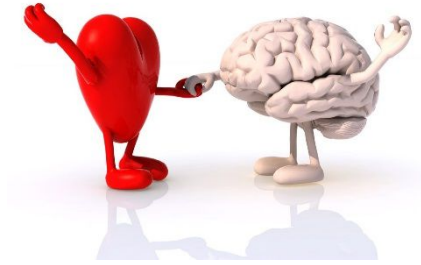


Qui se destinent à un métier
dans le domaine
paramédical ou social





Aptitudes aux contacts humains, empathie



Curiosité et motivation

Qualités d'analyse, de réflexion

Qualités requises



Capacités d'initiatives, d'organisation, de travail et de persévérance

Compétences d'expression orale et écrite



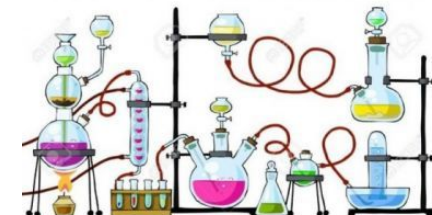
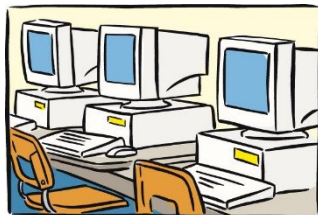
Le Bac ST2S

Enseignements généraux (communs à toutes les séries technologiques)

Français	Mathématiques	HG et EMC	LVA	LVB	EPS
Philosophie					

Enseignements technologiques de spécialité (spécifiques de la série)

Sciences et Techniques Sanitaires et Sociales (ST2S)	Biologie et Physiopathologie Humaines (BPH)	Physique-Chimie pour la santé
	Chimie, Biologie et Physiopathologie Humaines (CBPH)	
environ 1/3 du temps d'enseignement sous forme d'activités technologiques, en demi-classe		





1^{ère} ST2S

Horaires élèves

Français	Maths	HG	EMC	LVA et LVB	ETLV (anglais)	EPS	ST2S	BPH	PC
3h	3h	1h30	18h annuelles	3h	1h	2h	7h	5h	3h

Accompagnement au choix à l'orientation
Heures de vie de classe
Accompagnement personnalisé

Volume horaire déterminé
selon les besoins des élèves



Terminale ST2S

Horaires élèves

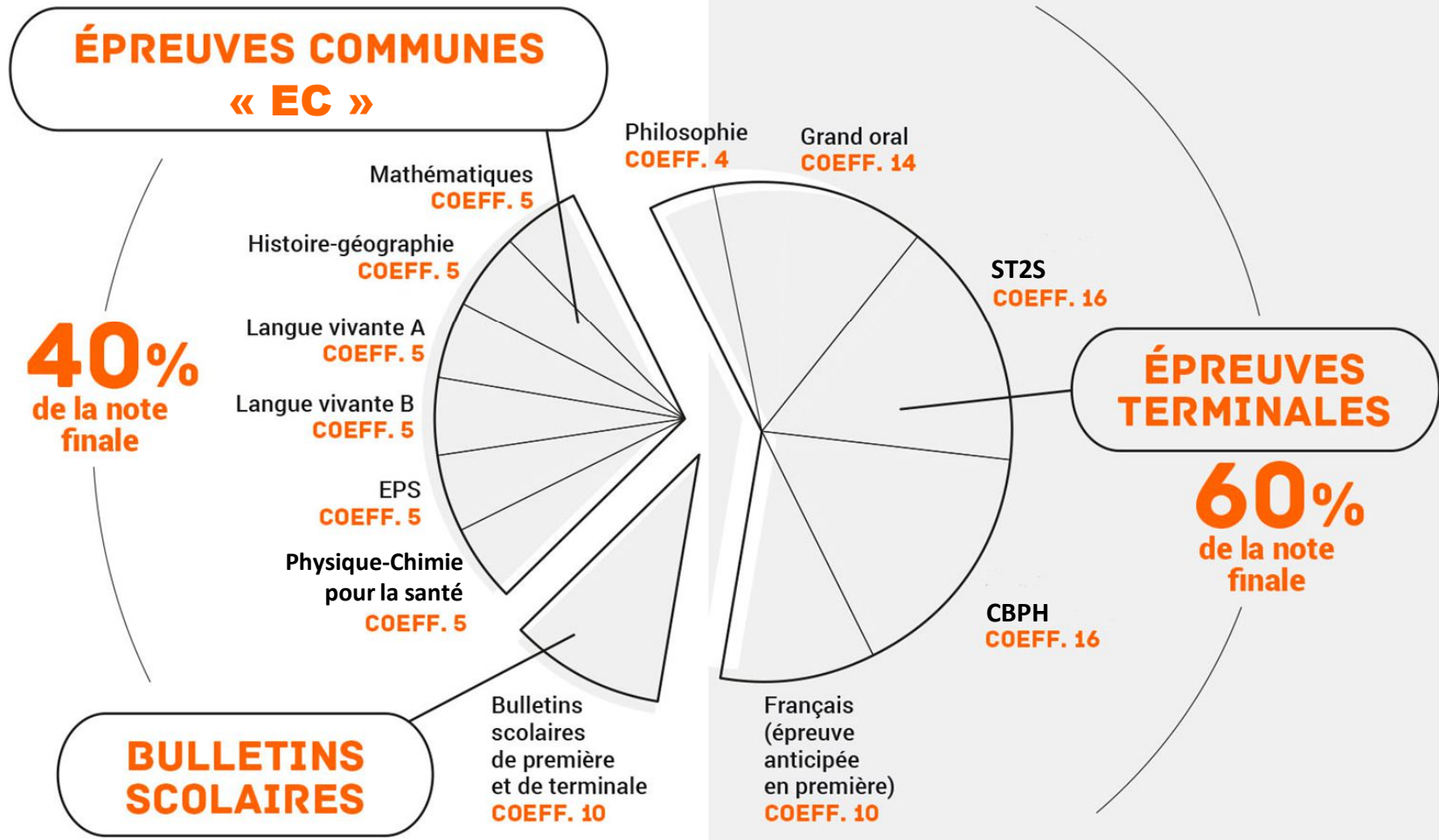
Philosophie	Maths	HG	EMC	LVA et LVB	ETLV (anglais)	EPS	ST2S	CBPH	
								BPH	Chimie
3h	3h	1h30	18h annuelles	3h	1h	2h	8h	5h	3h

Accompagnement au choix à l'orientation
 Heures de vie de classe
 Accompagnement personnalisé



Volume horaire déterminé
 selon les besoins des élèves

LES ÉPREUVES DU NOUVEAU BACCALAURÉAT TECHNOLOGIQUE



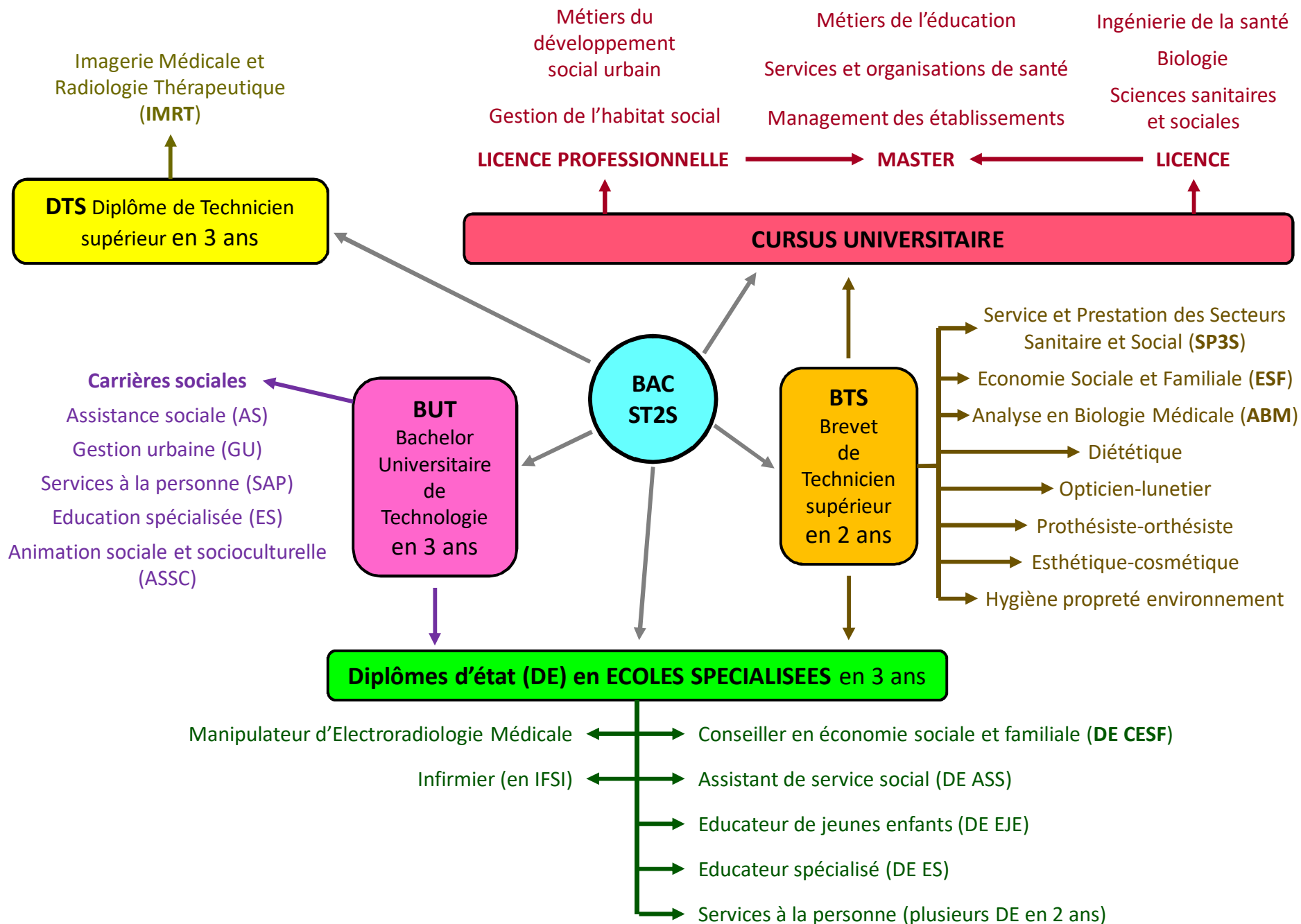
Des poursuites d'études et des métiers diversifiés



Domaine social

Domaine paramédical





Sources

- <https://eduscol.education.fr/cid144204/baccalaureat-technologique-serie-sciences-technologies-sante-social-st2s-compter-session-2021.html#lien0>
- https://www.education.gouv.fr/pid285/bulletin_officiel.html?cid_bo=144054
- https://www.education.gouv.fr/pid285/bulletin_officiel.html?cid_bo=132698
- <https://www.onisep.fr>