

La spécialité SES au lycée

M. Osenda

Les SES dans l'architecture du lycée

En classe de seconde

En classe de seconde les « Sciences économiques et sociales (SES) font parties du tronc commun.

Le volume horaire dédié à cet enseignement est **d'1h30 par semaine**.

En classe de première et de terminale

En classe de première et de terminale, les SES deviennent un enseignement de spécialité.

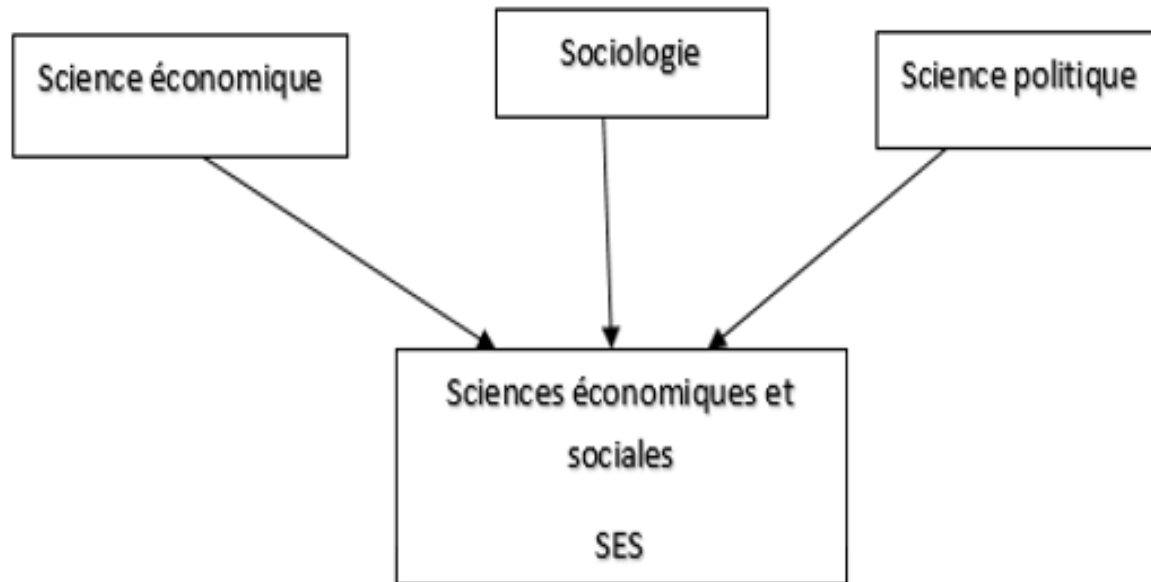
Le volume horaire dédié à cet enseignement est de **4h par semaine** en première et de **6h par semaine** en terminale.

The logo consists of the letters 'SES' in a bold, white, sans-serif font, centered within a light blue rectangular box. The background of the slide features abstract green and blue geometric shapes on the right side.

Que sont les SES ?

Les Sciences économiques et sociales se réfèrent à trois disciplines :

- la sociologie
- la science économique
- la science politique.



Quels sont les objectifs ?

Cet enseignement vise à :

- faire acquérir aux élèves la maîtrise des notions et raisonnements essentiels en **économie**, **sociologie** et **science politique** ;
- permettre aux élèves de **découvrir de nouveaux champs disciplinaires**, que leurs études antérieures ne leur ont pas permis d'aborder, et ainsi **éclairer leur choix d'enseignement de spécialité** pour leur poursuite d'études dans le cycle terminal du lycée ;
- contribuer à la **formation civique** des élèves par une meilleure connaissance et compréhension des grands enjeux économiques, sociaux et politiques.



Le programme de SES en Seconde

En seconde, le programme de SES se compose d'un chapitre introductif au cours duquel les élèves sont initiés aux principales étapes d'une démarche scientifique en sciences sociales : formulation d'hypothèses, réalisation d'enquêtes ou construction de modèles, confrontation aux faits, conclusion.

Il se compose également de trois parties: « **Science économique** », « **Sociologie et Science politique** » et « **Regards croisés** »

Chapitre introductif

« Comment les économistes, les sociologues et les politistes raisonnent-ils et travaillent-ils ? »

Partie science économique

Chapitre 1: Comment-crée-t-on des richesses et comment les mesure-t-on ?

Chapitre 2: Comment se forment les prix sur un marché ?



Le programme de SES en Seconde

Partie Sociologie et science politique

Chapitre 1: Comment devenons nous des acteurs sociaux ?

Chapitre 2: Comment s'organise la vie politique ?



Le programme de SES en Seconde

Parties « Regards croisés »

Chapitre 1: Quelles relations entre le diplôme, l'emploi et le salaire ?

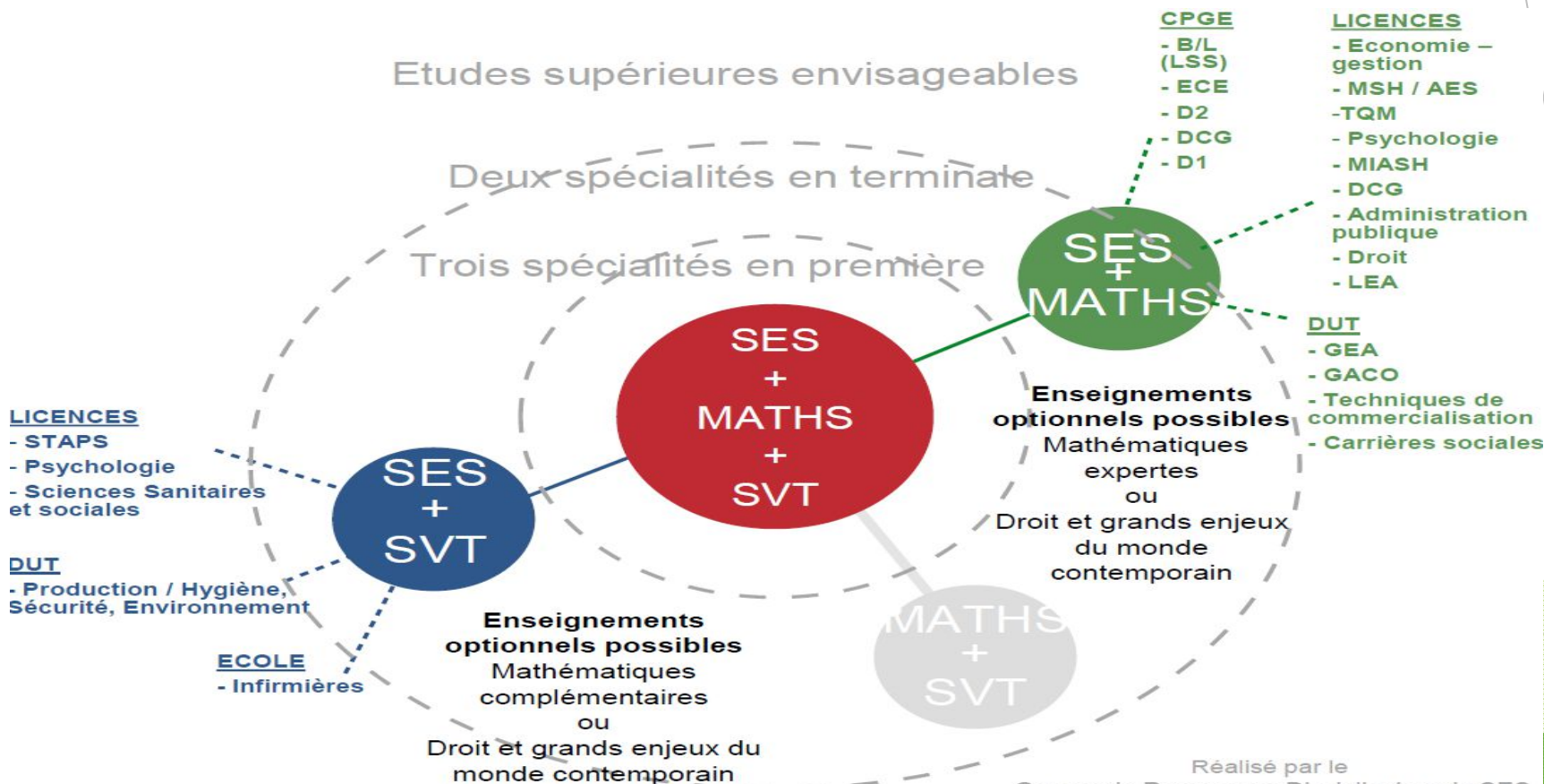


Quelles associations d'enseignements de spécialité avec les SES ?

Etudes supérieures envisageables

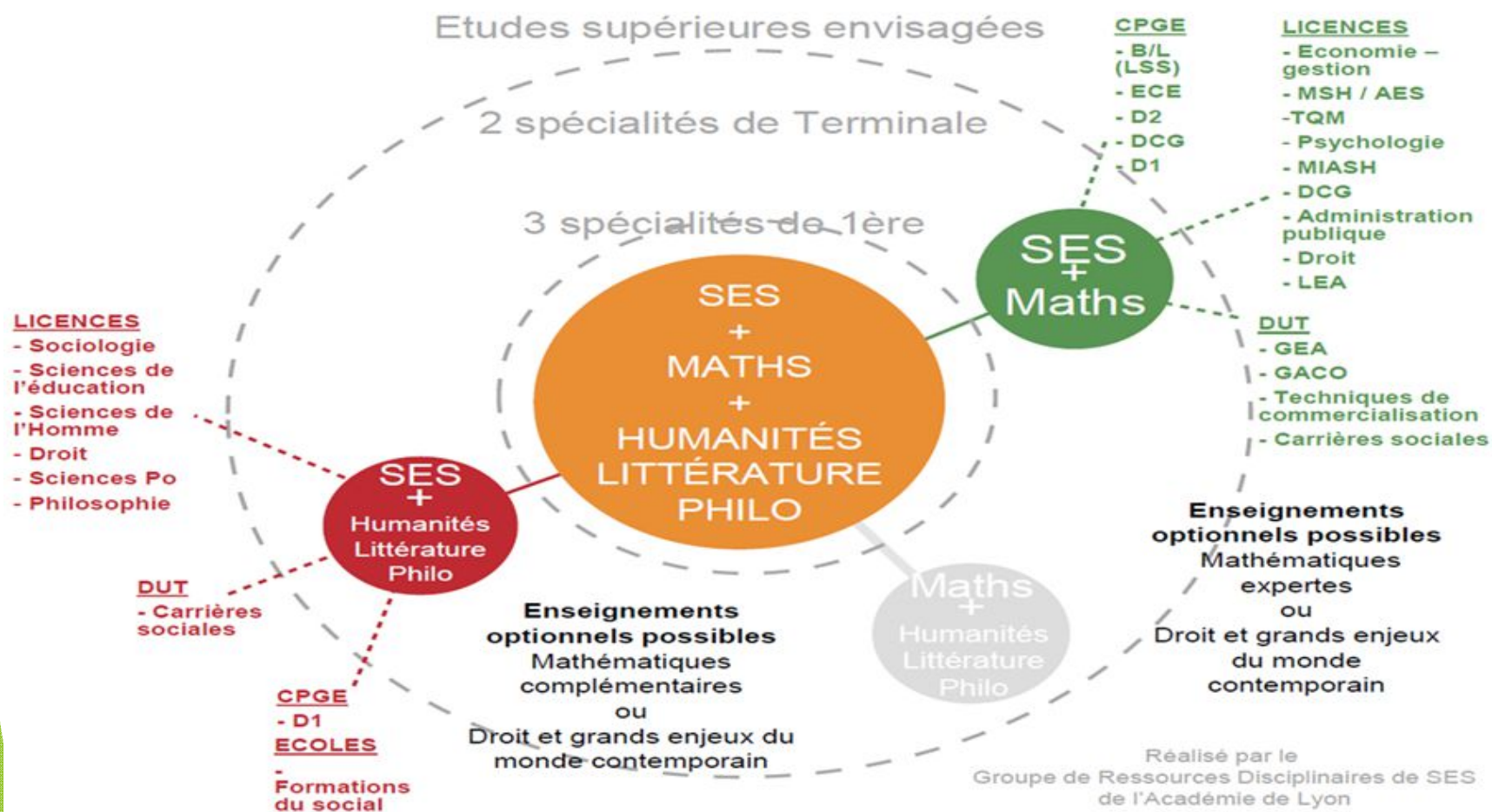
Deux spécialités en terminale

Trois spécialités en première

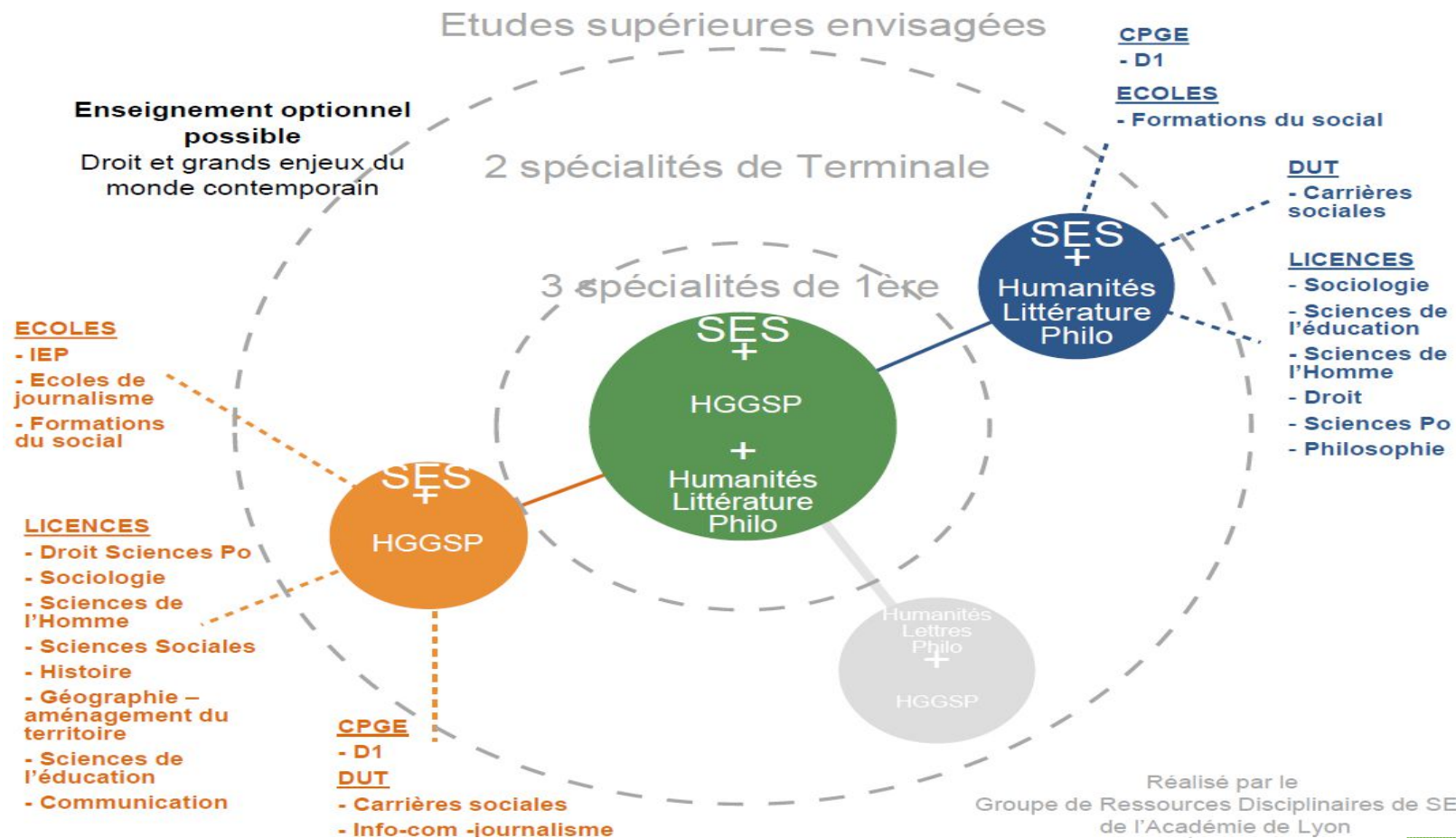


Réalisé par le
Groupe de Ressources Disciplinaires de SES
de l'Académie de Lyon

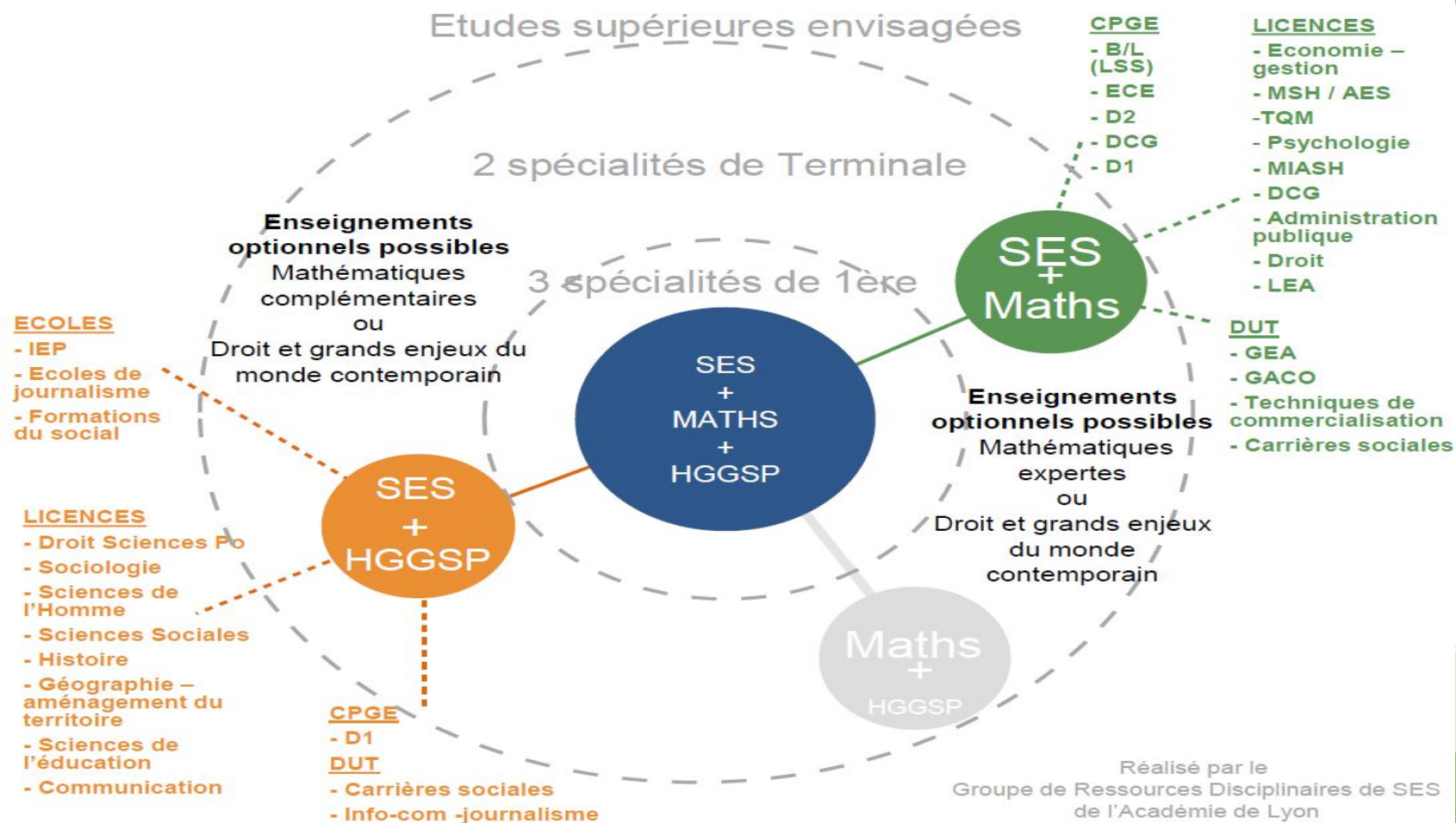
Quelles associations d'enseignements de spécialité avec les SES ?



Quelles associations d'enseignements de spécialité avec les SES ?



Quelles associations d'enseignements de spécialité avec les SES ?



Quelles associations d'enseignements de spécialité avec les SES ?

